

# SCHAUKÄSTEN

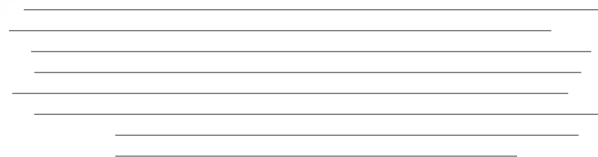


[www.barrierefreie-schilder.de](http://www.barrierefreie-schilder.de)

# SCHAUKÄSTEN

Individuell für Out- und Indoor → Zu einem runden Erscheinungsbild gehört mehr als „nur“ ein gelungenes Leitsystem. Hochwertige Schaukästen für die Außen- oder Innenanwendung bieten Platz für schnell wechselnde Informationen. Die verschiedenen Bau- und Oberflächenvarianten fügen sich individuell in jede Umgebung ein.

- Aluminium
- abschließbar
- anpassungsfähig





# ZENTRUM für Meditation

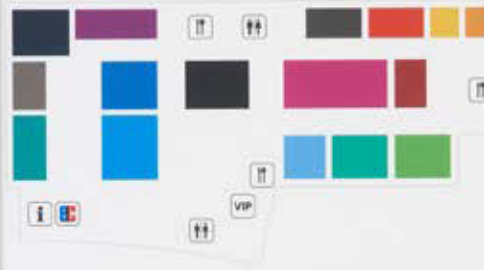
**Passive Meditation**  
Mo, Mi, Fr. und Sonntag  
von 19.30 bis 21.00 Uhr

**Aktive Meditation**  
Di, Do, Sa.  
von 17.45 bis 19.15 Uhr

**Geführte  
Meditation**  
Di, Do, Sa.  
von 19.45 bis 21.15 Uhr

Bitte um vorherige Anmeldung.  
Frau Chen, 05743-2187496

Die Teilnehmerzahl ist begrenzt.  
Gebühr pro Person 35,- Euro.



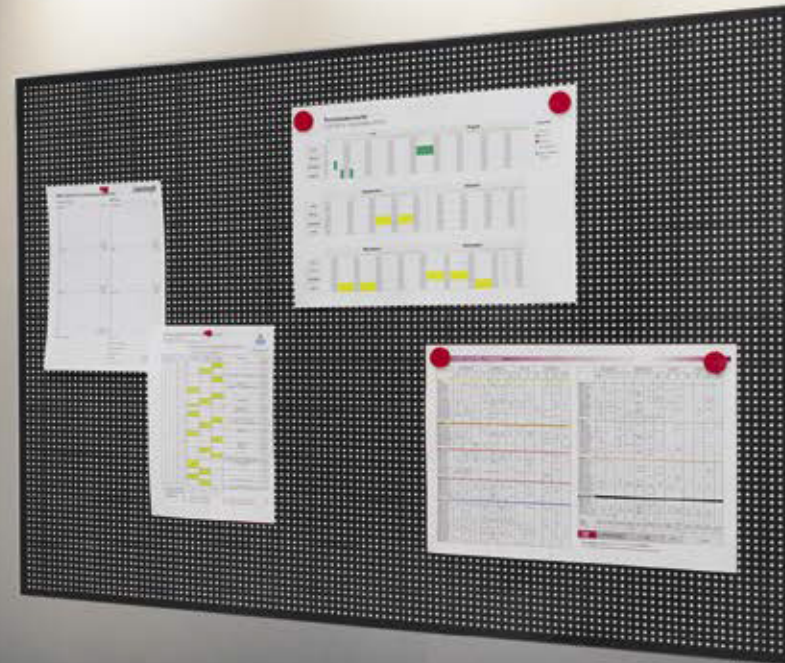
- Information
- abstrakt laut
- Lehrer
- Restaurant, Café, Bar
- WC

- Beleuchtung
- Stühle
- Stühle
- Stühle
- Stühle
- Stühle
- Stühle
- Stühle
- Stühle
- Stühle

- Musik
- CD/Track
- Max 1 Platz
- Stühle
- Schnecken
- Stühle
- Programme
- Wasser (keine Getränke)



# PINNWÄNDE



**NEW**

Neu in unserem  
Sortiment:  
**Magnetpinntafeln**  
in schwarz, weiß,  
silber und anthrazit



# SCHAUKÄSTEN

Für den Außenbereich.



## Außenschaukasten Modell A

Stabil und formschön präsentiert der Außenschaukasten Modell A Informationen. Er ist zur Wand- oder Ständermontage geeignet und optional mit Beleuchtung lieferbar.

### Technische Daten:

- für Wand- oder Ständermontage
- nutzbare Innentiefe: 50 mm
- verwindungsfreier Rahmen aus silber eloxiertem Aluminium (E6/EV1)
- Rückwand aus verzinktem Stahlblech (magnethaftend) lackiert nach RAL 9016 verkehrsweiß
- einliegende Flügeltür mit seitliche Gasdruckfedern und verdeckt liegenden Drehbändern wird bei ca. 65-70° in Offen-Stellung gehalten
- Verglasung: 4 mm Einscheibensicherheitsglas (mit ESG - Stempel DIN 1249)
- 2 Sicherheitsschlösser verdeckt liegend im unteren Blendrahmenprofil
- verdeckte Be- und Entlüftung
- inkl. 10 Magnete, weiß, Ø 25 mm
- Schriftblende aus transluzentem Acrylglas ohne Text (Höhe: 100 mm)
- optional mit Beleuchtung

Außenformat	Sichtfläche	Seiten	Artikel-Nr.	Artikel-Nr.
Höhe x Breite x Tiefe in mm	Höhe x Breite in mm	DIN A4	unbeleuchtet	beleuchtet *
1062 x 1312 x 60	862 x 1212	16	i6616A4	i6616A4b
1112 x 1582 x 60	912 x 1482	21	i6621A4	i6621A4b <b>BESTSELLER</b>
1112 x 2002 x 60	912 x 1902	27	i6627A4	i6627A4b

\* LED beleuchtet.

## Schaukastenanlage Modell A

Schaukasten Modell A als Pfostenmontage

- Pfosten BERLIN Basic 66 x 66 mm, 1 Nut, inkl. Deckel silber
- zur Fundamentmontage oder zum Aufschrauben mittels Bodenplatte

Schaukasten	Pfostenlänge	Montage	Artikel-Nr.
	in mm		
i6616a4	2000	Bodenplatte	i6616a4P2bo
	2500	Fundament	i6616a4P2,5
	2500	Bodenplatte	i6616a4P2,5bo
	3000	Fundament	i6616a4P3
i6621a4	2000	Bodenplatte	i6621a4P2bo
	2500	Fundament	i6621a4P2,5
	2500	Bodenplatte	i6621a4P2,5bo
	3000	Fundament	i6621a4P3
i6627a4	2000	Bodenplatte	i6627a4P2bo
	2500	Fundament	i6627a4P2,5
	2500	Bodenplatte	i6627a4P2,5bo
	3000	Fundament	i6627a4P3

# SCHAUKÄSTEN

Für den Außenbereich.

Für den Innenbereich.

## Außenschaukasten Modell E

Schlank und elegant bietet der Schaukasten Modell E Platz für bis zu zwölf DIN A4 - Seiten.



### Technische Daten:

- › für Wandmontage
- › nutzbare Innentiefe: 15 mm
- › Aluminiumrahmen silber mit grauen Kunststoffabschlüssen an den Ecken
- › Rückwand aus verzinktem Stahlblech (magnethaftend) lackiert nach RAL 9010 weiß
- › Verglasung: schlagfester, UV-beständiger Kunststoff (SAN)
- › seitliches Zylinderschloss inkl. 2 Schlüssel
- › umlaufender Dichtungsgummi

Außenformat	Sichtfläche	Seiten	Artikel-Nr.
Höhe x Breite x Tiefe in mm	Höhe x Breite in mm	DIN A4 (Anzahl)	
689 x 514 x 33	609 x 437	2 x 2	i624A4
997 x 734 x 33	917 x 657	3 x 3	i629A4
997 x 954 x 33	917 x 877	4 x 3	i6212A4 <b>BESTSELLER</b>



## Designklapprahmen Modell C

Für ständig wechselnde Informationen bietet der Designklapprahmen Modell C eine ästhetische Alternative. Das besonders elegante Rahmenprofil verleiht ihm seinen besonderen Charakter.

### Technische Daten:

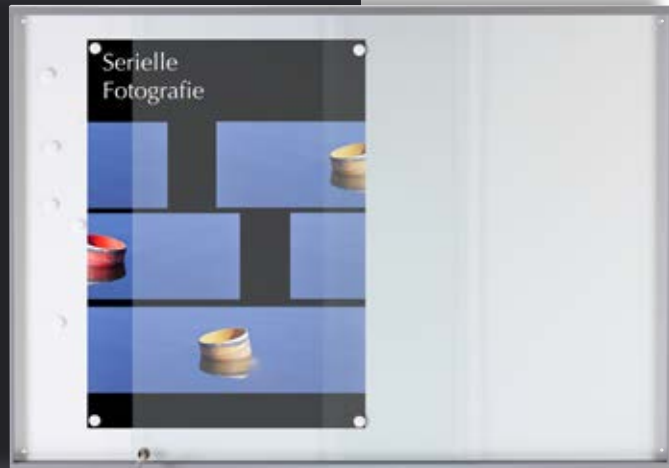
- › für Wandmontage
- › Rahmen aus silber eloxiertem Aluminium (E6/EV1)
- › Gehrungsecken, mit rostfreien Eckverbindern
- › Rückwand aus schlagfestem Kunststoff
- › UV-beständige, entspiegelte Abdeckhaube
- › inklusive 4 Magnete, weiß, Ø 20 mm

Außenformat	Sichtfläche	Posterformat	Artikel-Nr.
Höhe x Breite x Tiefe in mm	Höhe x Breite in mm		
351 x 264 x 13	279 x 192	DIN A4	i61A4
474 x 351 x 13	402 x 279	DIN A3	i61A3
648 x 474 x 13	576 x 402	DIN A2	i61A2
895 x 648 x 13	823 x 576	DIN A1	i61A1 <b>BESTSELLER</b>
1243 x 895 x 13	1171 x 823	DIN A0	i61A0

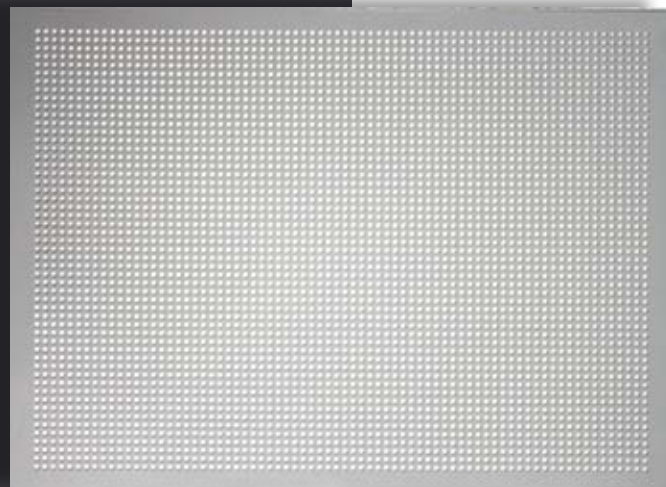


# SCHAUKÄSTEN

Für den Innenbereich.



NEW



## Schiebetürschaukasten Modell i

Besonders in beengten Räumen ist der Schiebetürschaukasten Modell i die ideale Lösung. Der verwindungssteife Aluminiumrahmen ermöglicht auch großformatige Informationsflächen.

### Technische Daten:

- für Wandmontage
- nutzbare Innentiefe: 15 mm
- spitzer, verwindungsfreier Aluminiumrahmen, lackiert nach RAL 9006 silber
- Rückwand aus verzinktem Stahlblech (magnethaftend), lackiert nach RAL 9016 verkehrsweiß
- 2 führungsgelagerte Schiebetüren mit Sicherheitsschloss
- Verglasung: 4 mm Einscheibensicherheitsglas (mit ESG Stempel DIN 1249)
- inkl. 10 Magnete, weiß, Ø 25 mm

Außenformat	Sichtfläche	Seiten	Artikel-Nr.
Höhe x Breite x Tiefe in mm	Höhe x Breite in mm	DIN A4 (Anzahl)	
665 x 925 x 30	625 x 885	8	i678A4
975 x 925 x 30	935 x 885	12	BESTSELLER i6712A4
975 x 1365 x 30	935 x 1325	18	i6718A4
975 x 1935 x 30	935 x 1555	21	i6721A4

## PinnMaster - Magnetpinntafel

Die Informationstafel PinnMaster vereint auf höchstem Niveau das Beste aus allein stehenden Magnet- und Pinntafeln.

### Technische Daten:

- Aluminiumwanne, 4-seitig aufgekantet
- frontseitiges Lochblech
- eingelegtes Pinnmaterial ist nicht brennbar (Brandschutzklasse B1)
- im Hoch- oder Querformat montierbar
- alle sichtbaren Metalloberflächen lackiert nach RAL Standardfarben:
  - > silber RAL 9006
  - > weiß RAL 9016
  - > anthrazit RAL 9007
  - > schwarz RAL 9005

Außenformat	gelochte Fläche	Artikel-Nr. *
Höhe x Breite x Tiefe in mm	Höhe x Breite in mm	
640 x 460 x 18,5	594 x 420	iMaPiA2
880 x 640 x 18,5	841 x 594	iMaPiA1
1230 x 880 x 18,5	1189 x 841	iMaPiA0 BESTSELLER
1500 x 1000 x 18,5	1460 x 960	iMaPiXL

\* Bitte bei der Bestellung die gewünschte RAL-Farbe angeben.



## Magnete für Schaukästen und Magnetpinntafel

Format	Artikel-Nr.	Artikel-Nr.
Durchmesser in mm	weiß	rot
16	i6085w *	i6085r *
25	i6086w *	i6086r *

\* 1 Set = 10 Stück.



# LEUCHTRAHMEN

LED Leuchtrahmen für den Innenbereich.



## LED Magnetrahmen

### Technische Daten:

- › rückseitig 2 Aufhänger für Wandmontage
- › silber eloxierter Aluminiumrahmen
- › homogene Ausleuchtung durch lasergravierte Acrylscheibe und Osram LED
- › Ein-/Aus-Schalter am Rahmen
- › Netzteil steckbar am Rahmen
- › Plakatabdeckung: anti-reflektierende PET-Schutzfolie mit schwarzem Passepartoutaufdruck
- › Plakatabdeckung wird mit Knopfdruck geöffnet

Außenformat	Posterformat	Artikel-Nr.
Höhe x Breite x Tiefe in mm		
634 x 460 x 22	DIN A2	iLEDMAGA2
881 x 634 x 22	DIN A1	iLEDMAGA1 <b>BESTSELLER</b>
1229 x 881 x 22	DIN A0	iLEDMAGA0



## LED Klapprahmen

### Technische Daten:

- › rückseitig 2 Aufhänger für Wandmontage
- › silber eloxierter Aluminiumrahmen mit Klappprofilen
- › Ausleuchtung mit LEDs
- › Plakatabdeckung: anti-reflektierende und UV-resistente PET-Folie
- › Netzteil steckbar am Rahmen

Außenformat	Posterformat	Artikel-Nr.
Höhe x Breite x Tiefe in mm		
626 x 452 x 23	DIN A2	iLEDLRA2
873 x 626 x 23	DIN A1	iLEDLRA1
1221 x 873 x 23	DIN A0	iLEDLRA0 <b>BESTSELLER</b>

# LEUCHTRAHMEN



## MADRID Silver Line Leuchtaufsteller

Individuell und hell - ein LED-Flächenlicht hebt die wichtigste Information besonders hervor.

### Technische Daten:

Der Grundkörper besteht aus einem silber eloxierten Aluminiumrahmen, der auf Gehrung geschnitten ist. Als Beschriftungsträger dienen doppelseitig eingelassene Aluminiumverbundplatten (3 mm) in silber RAL 9006. Frontseitig ist ein LED-Flächenlicht bündig integriert. Die Rückseite ist zur nachträglichen Erreichbarkeit geschraubt. Für den mobilen Einsatz werden in RAL 9007 lackierte Bodenplatten (350 x 120 x 6 mm) geliefert, die am Rahmen bündig verschraubt werden. Die Gesamtrahmentiefe beträgt 45 mm. Die Lieferung erfolgt anschlussfertig zusammengebaut.

Aufstellerformat	Sichtformat	LED-Flächenlicht	Artikel-Nr.
Höhe x Breite in mm	Höhe x Breite in mm	Höhe x Breite in mm	
2000 x 600	1995,5 x 595,5	594 x 420	i25stele2000.600LEDA2
2000 x 730	1995,5 x 725,5	841 x 594	i25stele2000.730LEDA1



LED -Flächenlicht

